



HAL
open science

Parc arboré et mutations sociales en pays Sereer (Sénégal): une nouvelle gouvernance comme condition de la durabilité?

Jean-Etienne Bidou, Isabelle Droy, Philippe Lavigne Delville

► To cite this version:

Jean-Etienne Bidou, Isabelle Droy, Philippe Lavigne Delville. Parc arboré et mutations sociales en pays Sereer (Sénégal): une nouvelle gouvernance comme condition de la durabilité?. Colloque Intensification durable, Nov 2021, Dakar (Sénégal), Sénégal. ird-04925325

HAL Id: ird-04925325

<https://ird.hal.science/ird-04925325v1>

Submitted on 2 Feb 2025

HAL is a multi-disciplinary open access archive for the deposit and dissemination of scientific research documents, whether they are published or not. The documents may come from teaching and research institutions in France or abroad, or from public or private research centers.

L'archive ouverte pluridisciplinaire **HAL**, est destinée au dépôt et à la diffusion de documents scientifiques de niveau recherche, publiés ou non, émanant des établissements d'enseignement et de recherche français ou étrangers, des laboratoires publics ou privés.



CID'2021 : Innovations agroécologiques et intégration des territoires

Parc arboré et mutations sociales en pays *Sereer* (Sénégal) : une nouvelle gouvernance comme condition de la durabilité ?

Jean Etienne BIDOUE, LAM Sciences Po Bordeaux

Isabelle DROY, IRD UMI Résiliences – LAM Sciences Po Bordeaux

Philippe LAVIGNE DELVILLE, IRD UMR SENS

Josiane SEGHERI, IRD UMR Eco&Sols



❑ Qu'est ce qu'un parc arboré ?

- ❖ Espace anthropisé, associant arbres et cultures annuelles et/ou pâturages
- ❖ Extension des parcs en Afrique subsaharienne
- ❖ Diversité des espèces ligneuses,
- ❖ Nombreux services écosytémiques de l'agroforesterie, intérêt et usages multiples des arbres



Sénégal : pâturage après récolte Chevalier, 2017



Leroux L., 2019

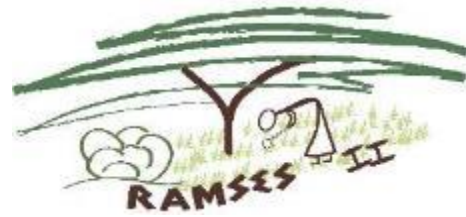
☐ Parcs arborés à *Faidherbia albida* en pays sereer

- ❖ Archétype du parc dans zone fortes densités de population (Pélissier, Lericollais)
- ❖ Savoirs paysans sophistiqués et gestion collective

- ❖ Intérêt *Faidherbia* : arbre fertilisant à phénologie inversée, utilisation en fourrage (feuilles et graines) et bois de feu

☐ Approche socioécosystémique

- ❖ Ensemble d'éléments en interaction
 - changement climatique, pression démographique, globalisation
 - éléments sociaux et politiques
- ❖ Echapper à la position victimaire
 - populations ont leur agencéité, limitée mais réelle
 - institutions, normes, pratiques et gouvernance
 - intérêt des explications à méso-échelle



□ Terrain

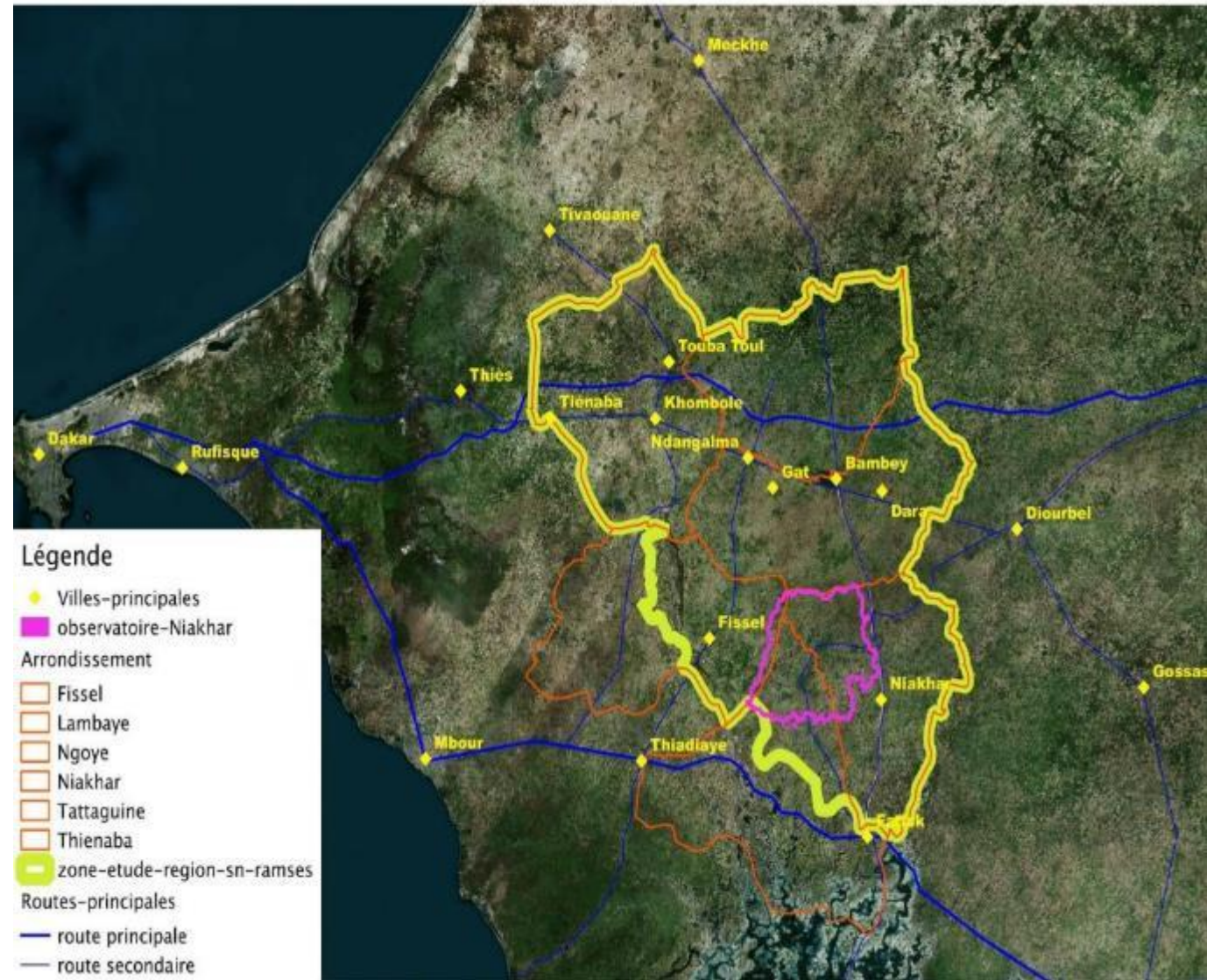
❖ Projet RAMSES

Roles of Agroforestry in sustainable intensification of small farms and food SEcurity for Socletles in West Africa (RAMSESII)

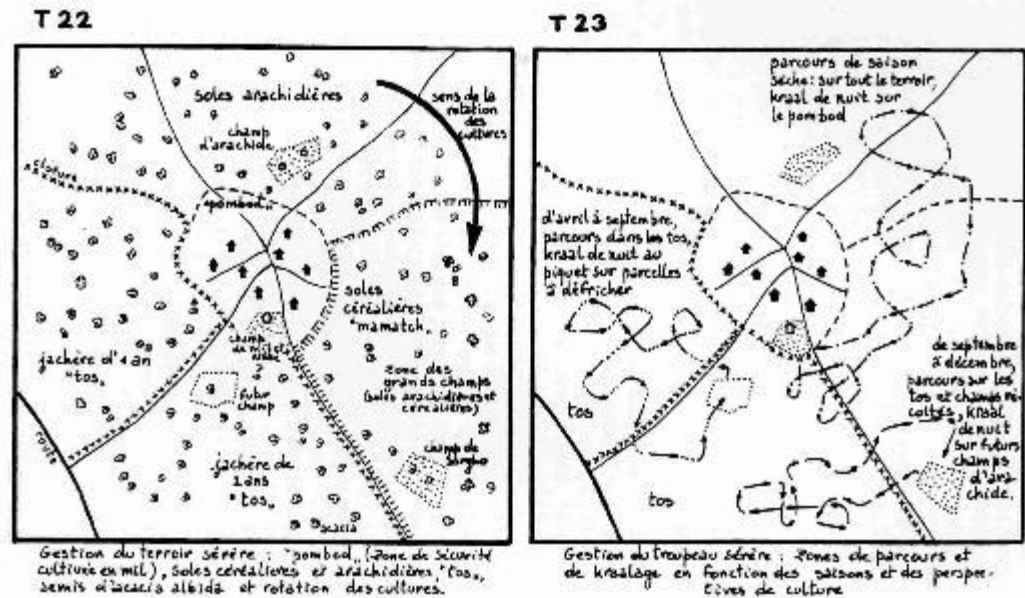
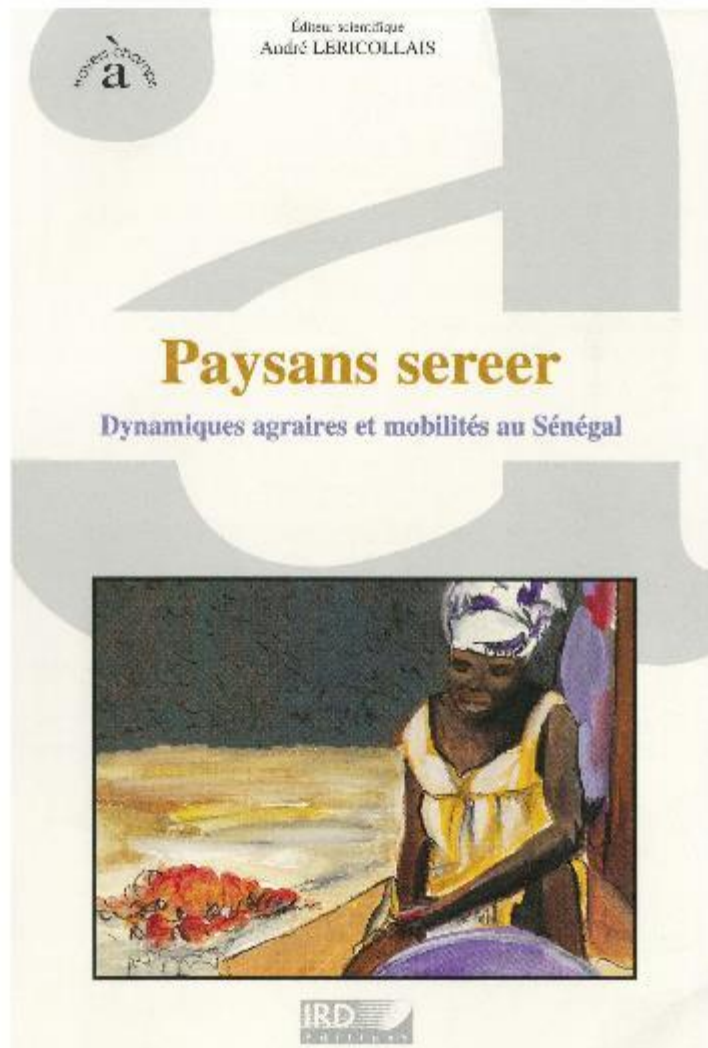
Projet multidisciplinaire au Sénégal et au Burkina-Faso, sur 4 types de parcs arborés

❖ Etude du parc à *Faidherbia albida* au Sénégal

Analyse de la gouvernance du parc à *Faidherbia albida* en pays sereer : institutions, acteurs impliqués et conditions socio-économiques



LA CRISE DE LONGUE DURÉE D'UN SYSTÈME AGROFORESTIER MODÈLE



Dupriez H., 1980

« Une civilisation agraire confrontée à la croissance démographique, à la compétition économique et à la sécheresse » (Lericollais, 1999)

Activité législative et réglementaire de l'Etat

Loi sur le domaine national 1964
Code de la famille 1972

Communes rurales 1972

Projets de développement arachidiers

Déclin du parc

Traction attelée

Destruction des jeunes plants

Mort des arbres

Plus de transhumance

Faible régénération

Troupeaux sédentaires

Commerce des gousses

Alimentation bovins

Baisse fructification

Croissance de la population

Eclatement segment lignage

Besoins en bois de feu

Plus d'émondage

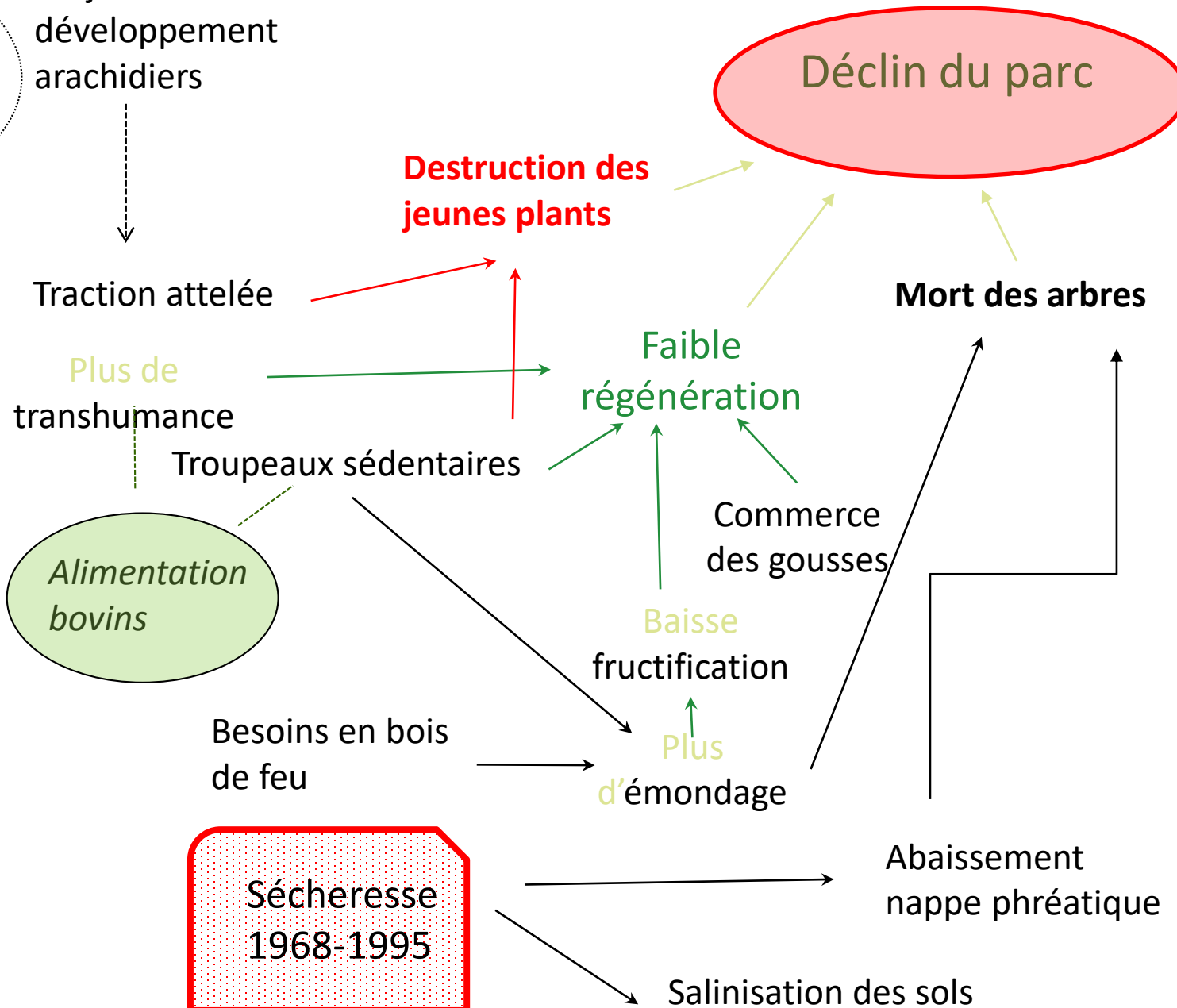
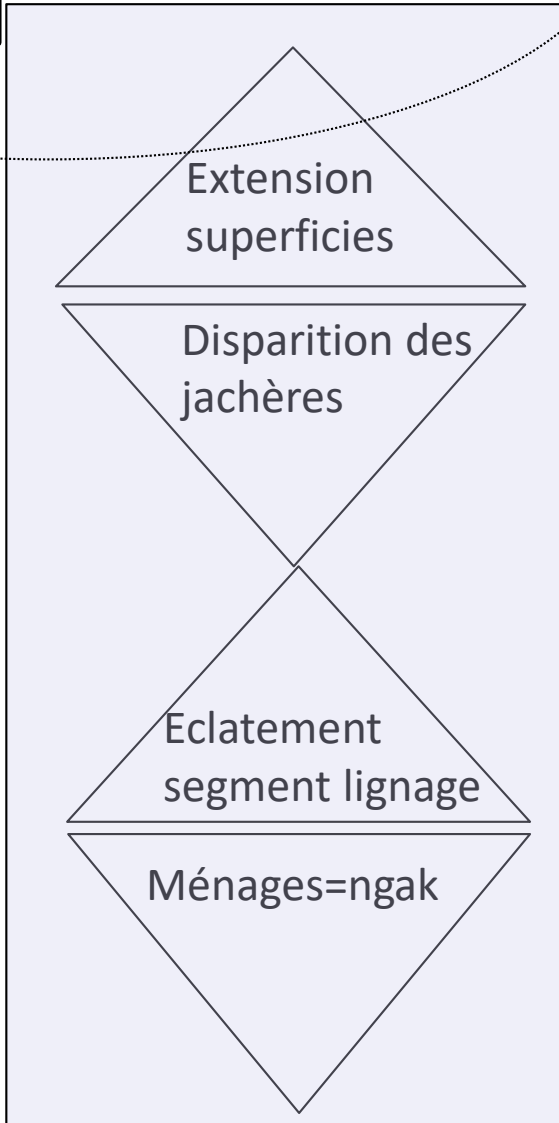
Recul des religions du terroir

Ménages=ngak

Sécheresse 1968-1995

Abaissement nappe phréatique

Salinisation des sols



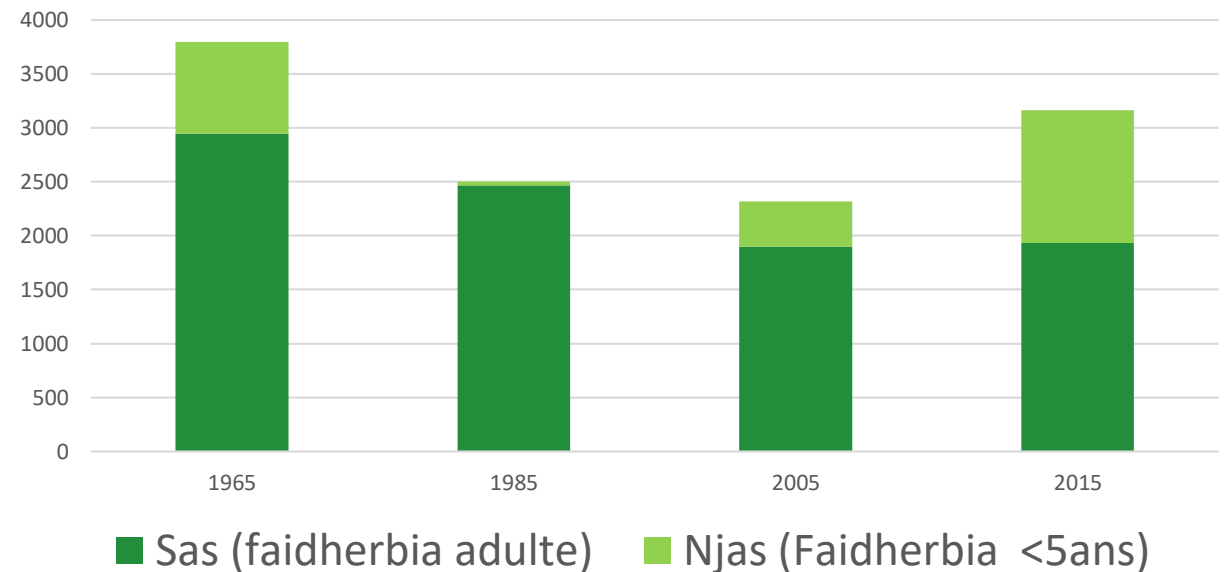
❑ Une régénération avortée : les paradoxes de la situation actuelle

- ❖ Sécheresse et forte mortalité des arbres (années 70 et 80)
- ❖ Reprise des juvéniles depuis 2005 liée à la reprise des pluies
- ❖ Ramses 2019 : pas ou peu de jeunes arbres

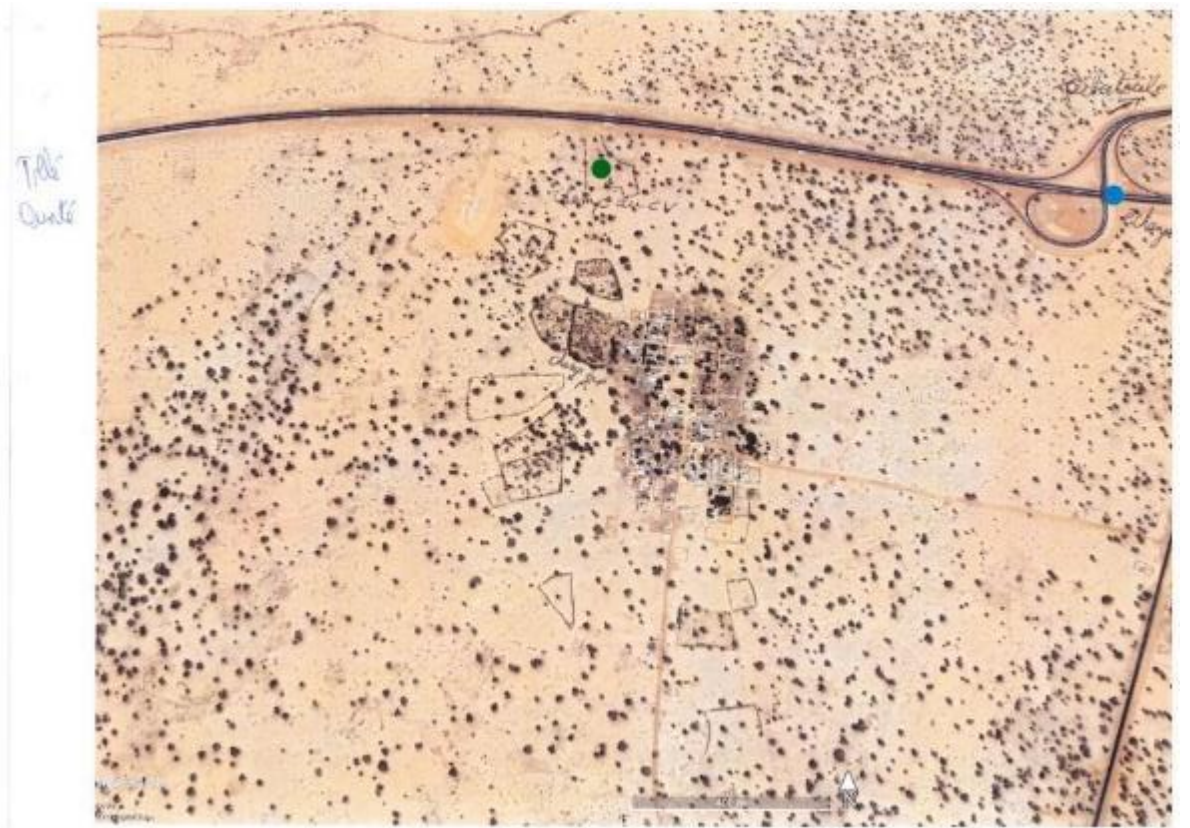


**Raisons de l'absence de
protection des jeunes plants?**

Sob : évolution des effectifs de Faidherbia



QUELLE GOUVERNANCE POUR UN RENOUVEAU DU PARC?



❑ Les paysans ont-ils intérêt à maintenir les arbres dans les champs?

❖ Savoirs paysans solides et stabilisés : intérêt connu et maintenu pour le *Faidherbia albida*. *Mais...*

➤ **Économie largement désagrariée**

➤ Evolution **des finalités du parc**

production de mil et nourriture bovins ➡ *nourriture bétail sédentaire et bois de feu?*

➤ **Commercialisation des gusses et revenus des femmes**

❖ Diversité des exploitations agricoles :

➤ grandes exploitations plus motivées pour le maintien du parc (autosuffisantes en mil)

➤ petites exploitations plus tournées vers activités et revenus extérieurs



Sénégal, mil récolté, Droy I. 2020,



Sénégal, labour, Droy I. 2019,

❑ Niveaux macro et méso : acteurs internationaux et nationaux, politiques publiques et projets

Tendances : remise en cause des approches conventionnelles de modernisation de l'agriculture et renouveau d'intérêt pour l'agroforesterie

- ❖ Engagements internationaux sur les questions environnementales : ODD, FAO etc.
- ❖ Engagements nationaux : Plan vert, DyTaes, Grande Muraille Verte

Cadre institutionnel et pratiques

- ❖ Code forestier : Eaux et forêts responsables des arbres des champs, approche coercitive mais évolution vers des approches participatives
- ❖ Autorités locales et services déconcentrés

CONCLUSION

❑ Des règles nouvelles sont-elles nécessaires pour favoriser le renouveau du parc ?

❖ Changements de contexte

➤ normes sociales

➤ autorités coutumières

➤ valeur spirituelle attribuée aux arbres

❖ Incitations à protéger les repousses pour les chefs d'exploitations ?

❖ Mesures pour le respect des repousses par les autres usagers du parc?

❖ Contrôle accru sur l'accès aux produits des arbres ?

❖ Quel cadre institutionnel dans un contexte de gouvernance éclatée ?



