



HAL
open science

Enseigner R sur YouTube en temps de Covid : retours d'expérience des webin-R

Joseph Larmarange

► To cite this version:

Joseph Larmarange. Enseigner R sur YouTube en temps de Covid : retours d'expérience des webin-R. Programme – Compter, mesurer, calculer... raisonner ? Enseigner le quanti en sciences sociales dans le supérieur : pratiques et défis, PRODEGO, Jun 2021, Nantes, France. ird-04058403

HAL Id: ird-04058403

<https://ird.hal.science/ird-04058403v1>

Submitted on 4 Apr 2023

HAL is a multi-disciplinary open access archive for the deposit and dissemination of scientific research documents, whether they are published or not. The documents may come from teaching and research institutions in France or abroad, or from public or private research centers.

L'archive ouverte pluridisciplinaire **HAL**, est destinée au dépôt et à la diffusion de documents scientifiques de niveau recherche, publiés ou non, émanant des établissements d'enseignement et de recherche français ou étrangers, des laboratoires publics ou privés.



Distributed under a Creative Commons Attribution 4.0 International License



webin-R

un séminaire sur l'analyse d'enquêtes avec R et RStudio

Enseigner R sur YouTube en temps de Covid : retours d'expérience des webin-R

Joseph Larmarange

Journées scientifiques

"Enseigner le quanti en sciences sociales dans le supérieur : pratiques et défis"

Nantes | 7 & 8 juin 2021

avec l'appui de



D'où je parle ...

- › Démographe en santé publique
- › Chercheur à l'IRD (Ceped, IRD, Université de Paris, Inserm)
- › Terrains africains dans le champ du VIH et des maladies infectieuses

- › Utilisateur de R depuis une quinzaine d'années
- › Développement et contribution à plusieurs packages (prevR, questionr, labelled, broom.helpers, GGally, lubridate, gtsummary...)

- › Enseigne R depuis plus de dix ans
- › Public : master, doctorant·e·s, post-docs, chercheurs & EC
- › Format : principalement des stages intensifs de 2 à 5 jours pleins (sans TP)
- › Pas d'enseignement à la statistique mais à la réalisation de statistiques avec R
- › Présentation de la mise en œuvre pour donner les clés de départ (autoformation)

analyse-R

analyse-R Manipuler ▾ Analyser ▾ Approfondir ▾ Index ▾ PDF webin-R 

Rechercher



analyse-R

Introduction à l'analyse d'enquêtes avec R et RStudio

Dernière mise à jour : 10 mai 2021

DOI [10.5281/zenodo.4746202](https://doi.org/10.5281/zenodo.4746202)

Contributeurs

Par ordre alphabétique :

Julien Barnier, Julien Biaudet, François Briatte, Milan Bouchet-Valat, Ewen Gallic, Frédérique Giraud, Joël Gombin, Mayeul Kauffmann, Christophe Lalanne, Joseph Larmarange, Nicolas Robette.

Création et Maintenance :

Joseph Larmarange — <http://joseph.larmarange.net>

- › Créé en 2015
- › À partir d'un support de cours de Julien Barnier
- › Complété / Actualisé au fil des années selon temps/besoins
- › Écosystème : *tidyverse*
- › Licence Creative Commons
- › Auteurs multiples
- › ~ 1250 pages (version PDF)
- › ~ 50 000 pages vues / mois

<https://larmarange.github.io/analyse-R/>

DOI: 10.5281/zenodo.2081968

Contexte

- › Annulation de plusieurs stages pendant le 1^{er} confinement
- › Octobre 2020 : anticipation de l'annulation de plusieurs stages à venir
- › Forte demande de partenaires africains

- › Décision de mettre en place un séminaire en visioconférence
- › Basé sur les contenus déjà développés pour analyse-R
- › Une séance (1 à 2 h) par semaine, avec partage d'écran et réalisation du code en live
- › Séances archivées, accessibles & contenus sous licence Creative Commons

- › Création d'une liste de diffusion (serveurs IRD) et annonce dans les réseaux
- › > 400 inscriptions à la mailing list en deux semaines

Choix Techniques

- › Zoom initialement envisagé mais finalement abandonné
- › YouTube finalement retenu
 - › Gratuité
 - › Bande-passante élevée pour l'international
 - › Une même plateforme pour la diffusion et le replay
- › Outils de streaming
 - › Logiciel gratuit comme OBS Studio (+++ mais ma carte graphique pas assez puissante)
 - › Streaming depuis Zoom : non activé par l'université, watermark, limité à 720p
 - › Streamyard / Restream en version gratuite : watermark / limité à 720p
 - › Choix final : StreamYard version payante
 - > 468 USD / an financé par UMR
 - > diffusion en 1080p, requis pour partage écran
 - > suivi du chat Youtube en live, possibilité d'intégration des commentaires, bannières
 - > permet d'inclure plusieurs intervenants (en cas d'évolution du format un jour)

Chaîne YouTube dédiée

The screenshot shows the YouTube channel page for 'webin-R'. At the top, there is a search bar with the text 'Rechercher' and a search icon. Below the search bar is a banner for the channel with the text 'webin-R' and 'un séminaire sur l'analyse d'enquêtes avec R et RStudio'. The channel name 'webin-R' is displayed with '753 abonnés'. There are two buttons: 'PERSONNALISER LA CHAÎNE' and 'GÉRER LES VIDÉOS'. The navigation menu includes 'ACCUEIL', 'VIDÉOS', 'PLAYLISTS', 'CHAÎNES', 'DISCUSSION', and 'À PROPOS'. The main content area is divided into 'Diffusions en direct à venir' and 'Diffusions en direct terminées'. The 'à venir' section shows a live stream titled 'webin-R #19 : Trajectoires de soins, un exemple de données longitudinales (3)' scheduled for 10/06/2021 17:00. The 'terminées' section shows a grid of five past live streams with their titles and durations.

Premium FR

Rechercher

webin-R

un séminaire sur l'analyse d'enquêtes avec R et RStudio

webin-R

webin-R

753 abonnés

PERSONNALISER LA CHAÎNE GÉRER LES VIDÉOS

ACCUEIL VIDÉOS PLAYLISTS CHAÎNES DISCUSSION À PROPOS

Diffusions en direct à venir

webin-R #19 : Trajectoires de soins, un exemple de données longitudinales (3)

webin-R • Planifié pour le 10/06/2021 17:00

Ressources du webin-R : <https://larmarange.github.io/webin-R/posts/2021-06-10-trajectoires-de-soins-3/>
#R #RStudio #Rprogramming #Rtutorial #RStats #statistiques #DataScience...

DÉFINIR UN RAPPEL

Diffusions en direct terminées

Titre	Durée
webin-R #18 : Trajectoires de soins, un exemple de données longitudinales (2)	1:15:36
webin-R #17 : Trajectoires de soins, un exemple de données longitudinales	1:19:56
webin-R #16 : Analyse de séquences	1:30:01
webin-R #15 : Analyse de survie	1:52:24
webin-R #14 : Exemples de graphiques avancés (2)	1:49:54

webin-R #18 : Trajectoires de soins, un exemple de...
137 vues • Diffusé il y a 1 semaine

webin-R #17 : Trajectoires de soins, un exemple de...
249 vues • Diffusé il y a 2 semaines

webin-R #16 : Analyse de séquences
317 vues • Diffusé il y a 3 semaines

webin-R #15 : Analyse de survie
458 vues • Diffusé il y a 1 mois

webin-R #14 : Exemples de graphiques avancés (2)
370 vues • Diffusé il y a 1 mois

Au 3 juin 2021

- › 753 abonnés
- › 21 vidéos
- › 19 596 vues (moy. : 933 / vidéo)

- › Toutes les vidéos sont chapitrées
- › Renvoi vers un site complémentaire dédié

<https://www.youtube.com/c/webinR>

Site dédié webin-R

Séances

June 10, 2021
Joseph Larmarange

Trajectoires de soins : un exemple de données longitudinales (3)

ANALYSER MANIPULER AVANCÉ

webin-R #19 du 10 juin 2021



May 24, 2021
Joseph Larmarange

Trajectoires de soins : un exemple de données longitudinales (2)

ANALYSER MANIPULER AVANCÉ

webin-R #18 du 25 mai 2021



May 19, 2021
Joseph Larmarange

Trajectoires de soins : un exemple de données longitudinales

ANALYSER MANIPULER AVANCÉ

webin-R #17 du 19 mai 2021



May 6, 2021
Joseph Larmarange

Analyse de séquences

ANALYSER AVANCÉ

webin-R #16 du 6 mai 2021



RESTEZ INFORMÉ-E

Envoyer un email avec pour objet "subscribe webin-R" à sympa@listes.ird.fr



CATEGORIES

- Articles (22)
- Analyser (15)
- Avancé (7)
- Débutant (5)
- FAQ (3)
- Intermédiaire (7)
- Manipuler (9)

- › Hébergé gratuitement sur GitHub
- › Développé avec R / RStudio / Git
- › Utilise Distill / Rmarkdown

- › Intégration des vidéos
- › Données des exemples
- › Scripts R / Rmd des séances
- › Liens vers les chapitres analyse-R
- › Liens vers ressources additionnelles

<https://larmarange.github.io/webin-R/>

Enquête webin-R

- › Réalisation d'une petite enquête auprès des utilisatrices et utilisateurs des webin-R
- › Questionnaire en ligne et anonyme réalisé avec LimeSurvey
- › Promotion de l'enquête via la liste de diffusion des webin-R (~770 abonnés)
- › 115 questionnaires complets collectés entre le 17 mai et le 3 juin 2021

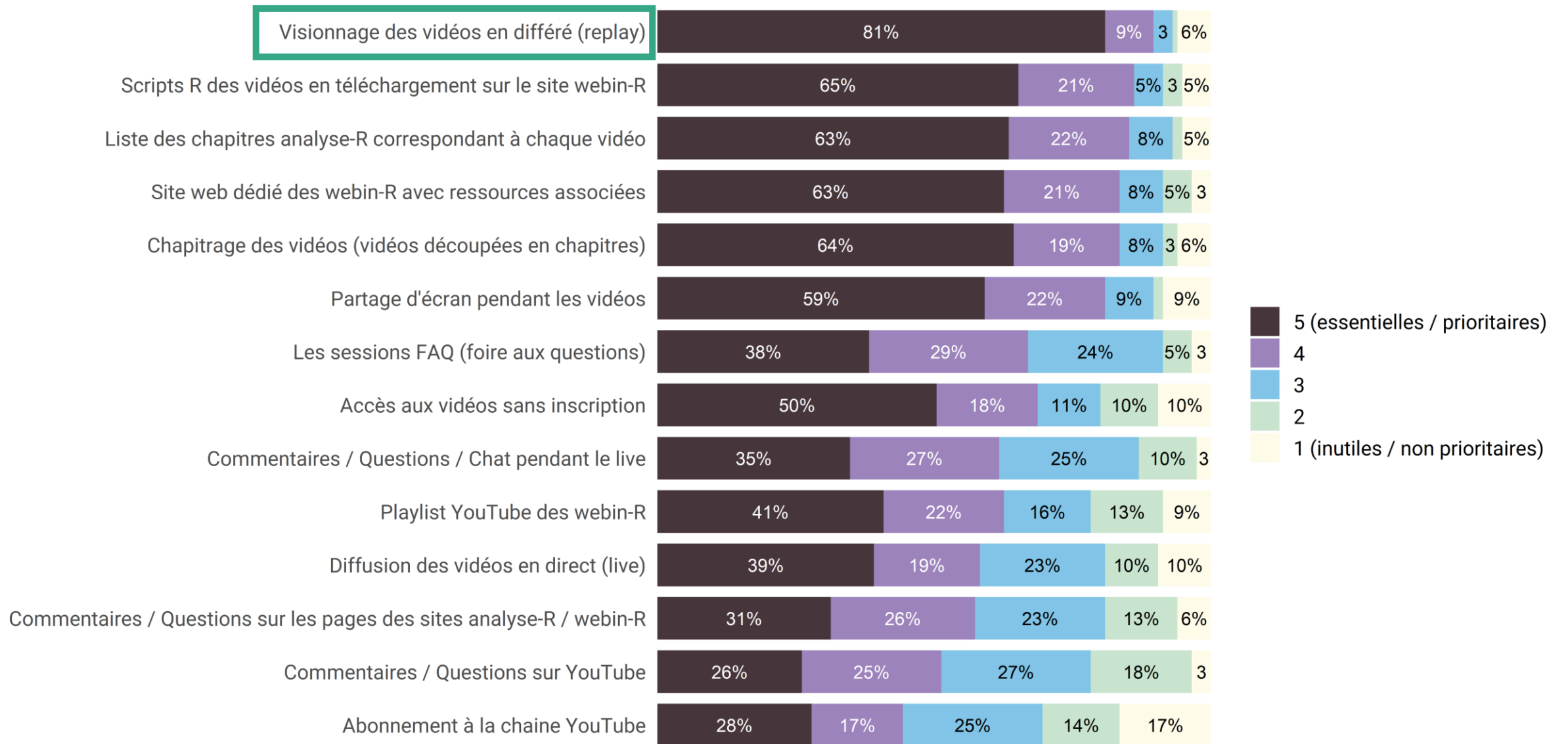
Données complémentaires

- › Statistiques YouTube
- › Caractéristiques sociodémographiques de base (sexe, âge, localisation)
- › Données sur les abonnements, nombres de vues, etc.

Profil des participant·e·s

- › **Sexe** : enquête : 66% d'hommes / stats. Youtube : 87%
- › **Âge**
 - » Enquête : de 24 à 71 ans, 35 ans en médiane
 - » Statistiques Youtube : 1% de 18-24 / 78% de 25-34 / 21% de 35-44 ans
- › **International** : 40% vivent à l'étranger / 54% nés à l'étranger (principalement Afrique francophone)
- › **Situation académique**
 - » Mastorant·e·s (19%), Doctorant·e·s (26%), Post-doctorant·e·s (3%), Ingénieur·e·s (27%), Chercheur·e·s & Enseignant·e·s chercheur·e·s (17%), Médecins / Pharmacien·ne·s (6%)
- › **Disciplines**
 - » Santé publique (18%), Démographie (14%), Sociologie (14%), Épidémiologie (14%), Statistique (8%), Économie (7%), Médecine (4%), Géographie (3%), Écologie (3%)
 - » mais aussi anthropologie, neurosciences, hydrologie, sciences politiques, sciences de l'éducation, sciences de la données, psychologie...

Fonctionnalités les plus importantes



Visionnage des vidéos en différé

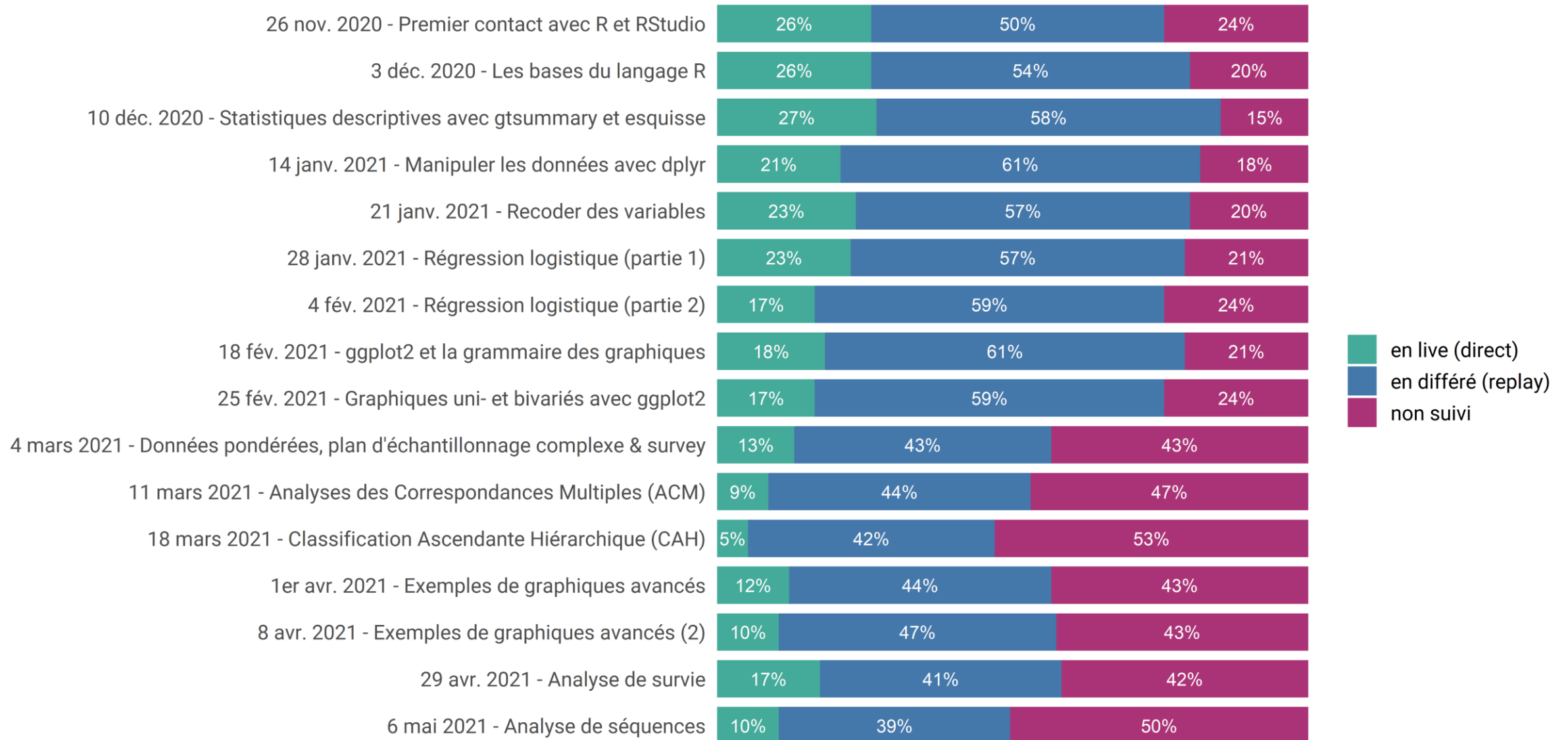
« Le choix direct versus replay est idéal car il n'est pas toujours possible d'être libre lors du créneau dédié au live. »

« Le replay permet de faire avec son agenda, de suivre plus confortablement et en ayant le temps nécessaire de réécrire soi-même les commandes. »

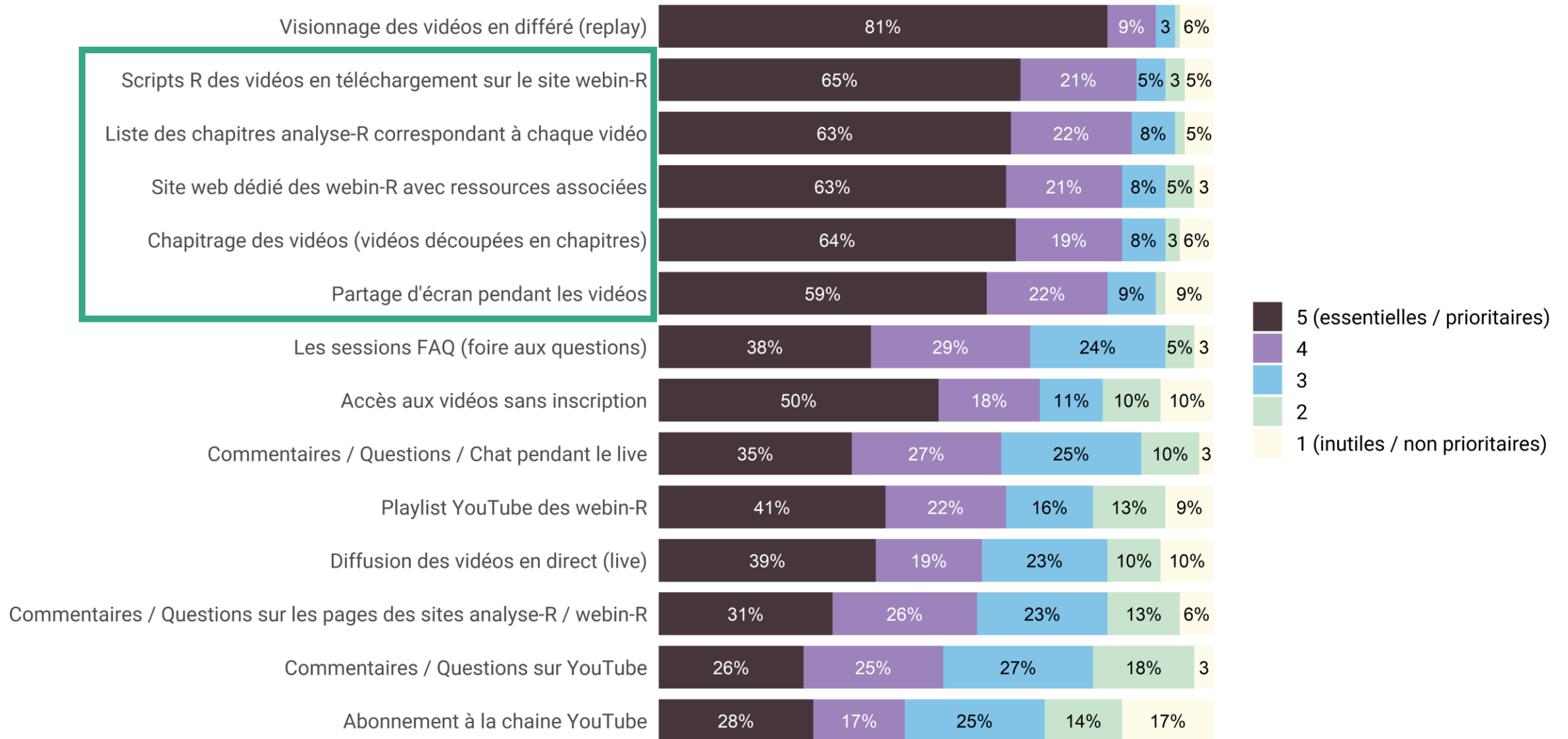
« C'est important d'avoir les sessions conservées pour pouvoir les visionner plusieurs semaines/mois après leur diffusion. »

« Les vidéos stockées sur youtube sont une idée fantastique, car cela peut atteindre beaucoup de personnes en dehors du webin-R. »

Mode de suivi des webin-R



Fonctionnalités les plus importantes



Ressources, Chapitrage & Partage d'écran

« C'est une bonne ressource en complément d'analyse-R. »

81% déclarent utiliser régulièrement analyse-R

« La mise à disposition des scripts permettent de refaire l'exercice. »

« Le découpage précis des vidéos en chapitres permet de retrouver l'information recherchée sans regarder la totalité de la vidéo (qui peut parfois être un peu longue). »

« Les manipulations en direct sont un point fort. »

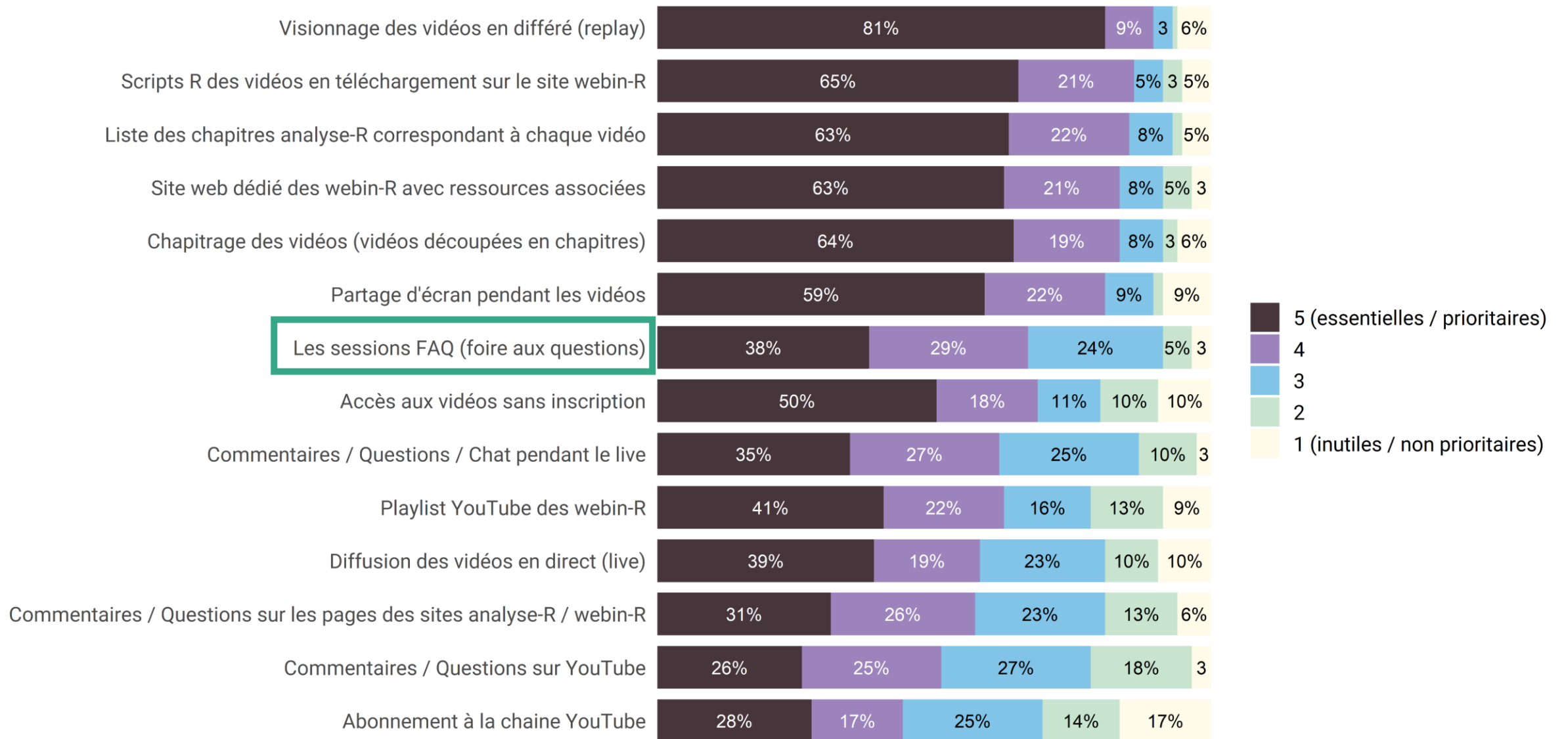
« Vue pratique directement sur Rstudio ! »

« Voir R ! »

« L'apprentissage "par dessus l'épaule", c'est-à-dire en commentant en direct les lignes de codes que l'on peut retrouver sur le net par ailleurs. »

La vidéo permet de voir la non linéarité du processus d'écriture du code.

Fonctionnalités les plus importantes



Session Foire aux Questions (FAQ)

En complément des webin-R, organisées tous les 2-3 mois.

Sur Zoom, avec possibilité d'échanges en direct + partage d'écran des participants.

Enregistrées puis vidéo déposée sur YouTube

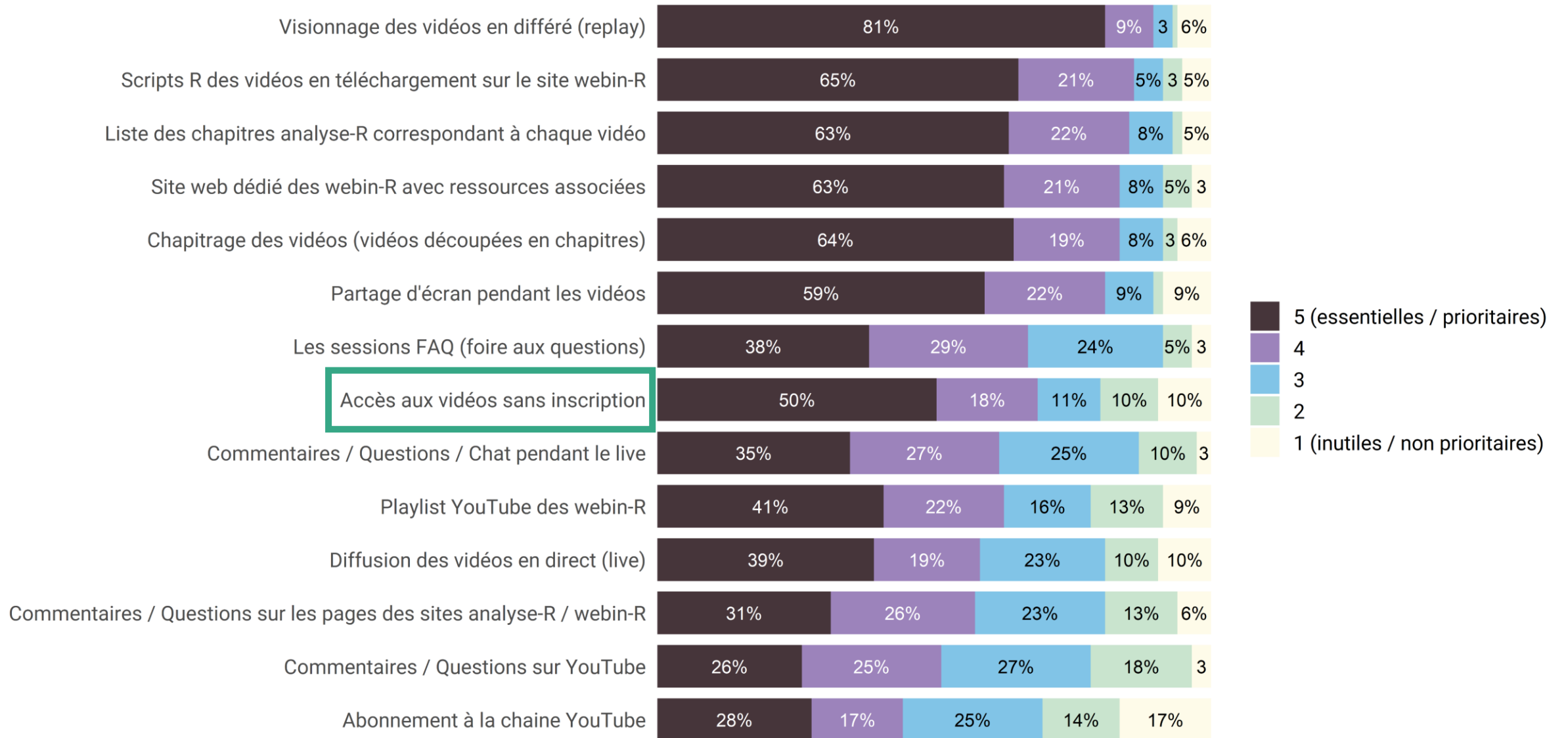
Moins suivies (~15-20 participants)

« Surtout, lors des FAQ, il y a de vrais échanges entre les auditeurs et le formateur. »

« Le formateur organise des sessions foire aux questions pour répondre à nos attentes, qui sont hors des modules de la formation. »

Certain·e·s demandent à ce que les sessions FAQ soit plus organisées en amont afin d'être plus structurées.

Fonctionnalités les plus importantes



Accessibilité

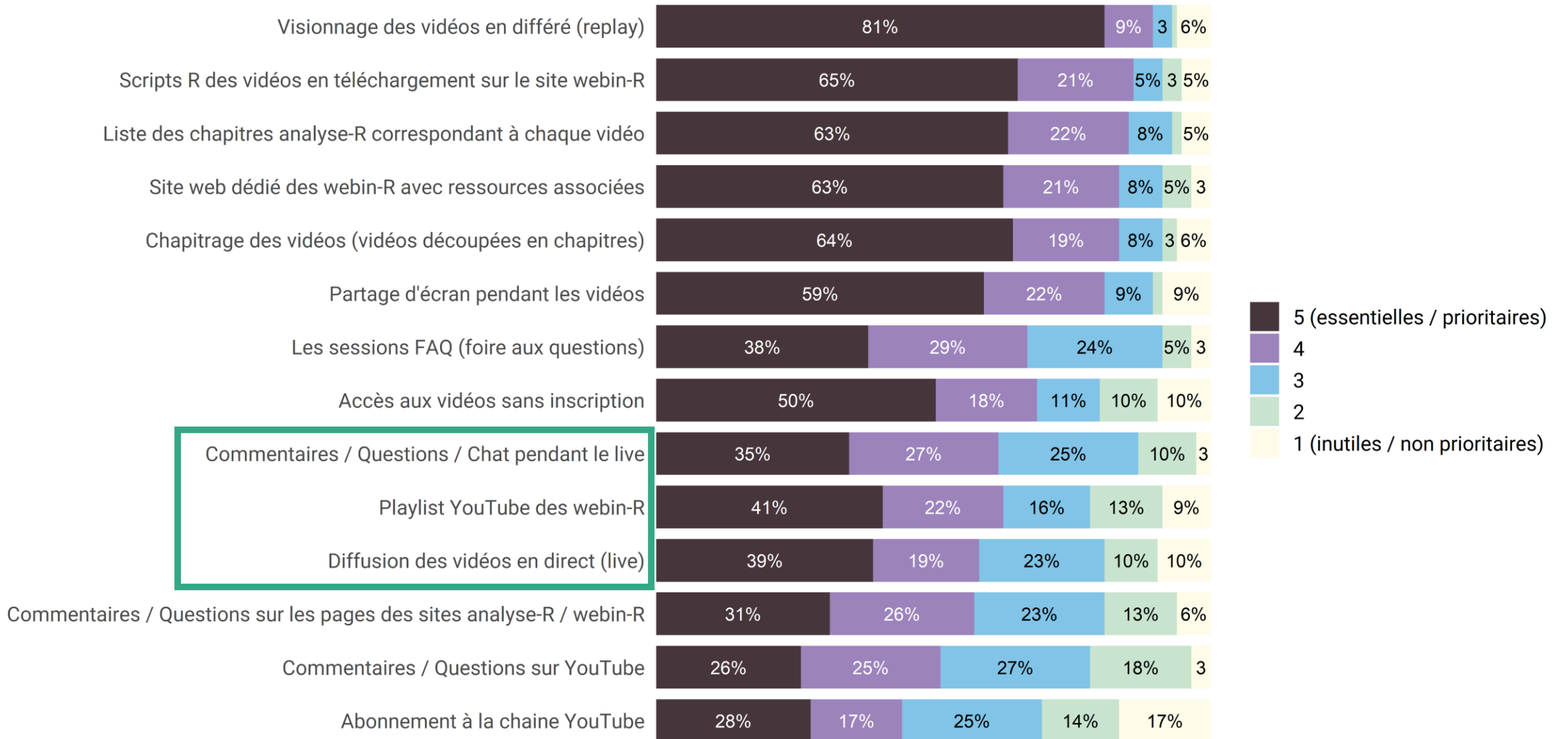
« C'est bien que les vidéos soient toujours disponibles, en accès libre, le fait qu'on puisse y revenir dès qu'on en a besoin. »

*« Point fort : aspect **gratuit** et **accès libre** aux différents matériels de la formation. »*

« Merci pour cette opportunité que vous nous donnez d'apprendre Gratuitement. »

*« Autre point très fort : c'est la langue. Pour moi, le fait que toute la documentation (sur le site) et tous les Webin-R soient en **français** m'a permis d'entrer beaucoup plus facilement dans l'apprentissage du logiciel. »*

Fonctionnalités les plus importantes



Diffusion en direct

« J'ai beaucoup apprécié les vidéos en direct car ça nous permet de poser nos questions. »

« Même si suivi en différé, les réponses aux questions au live restent intéressantes. »

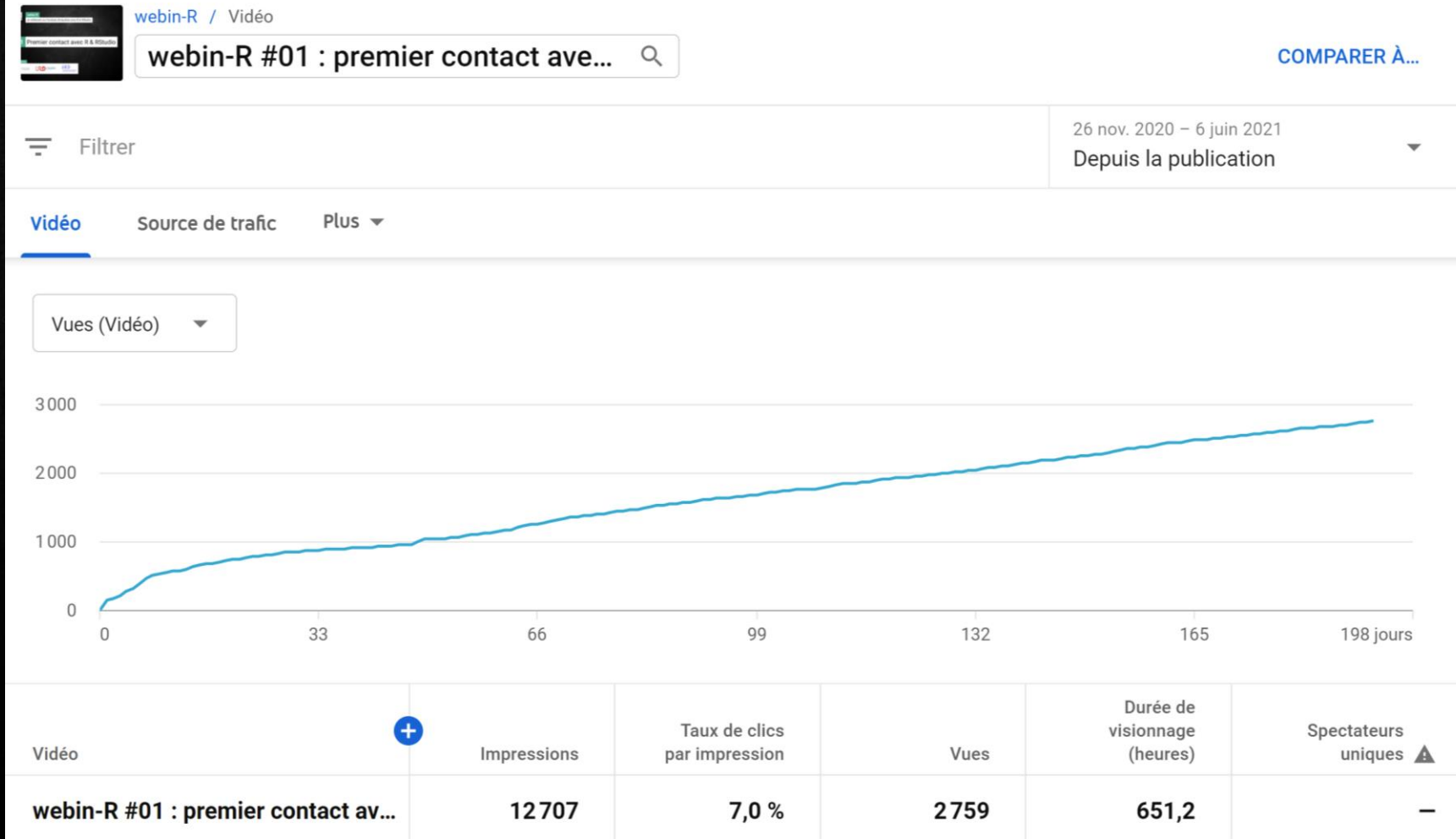
« Le format live avec d'éventuelles apartés rendent le contenu plus vivant. »

« La diffusion en direct amène un dynamisme et une régularité. »

Attentes exprimées / Points faibles

- › Hétérogènes du fait de l'hétérogénéité du public
 - » notamment en matière de thématiques, de disciplines
 - » pas assez spécifique / trop spécifique
 - » plus de statistiques de base / plus de statistiques avancées
- › En partie hors cadre initial (cours de stats, construction de l'objet...)
- › L'absence d'exercices, de travaux pratiques
- › La non-possibilité de valider des crédits d'enseignements
- › Durée des vidéos

Les vidéos ont une suite



Le nombre de vue continue de croître.

Autre public qui découvre les vidéos via une recherche dans un moteur

Les non-abonnés représentaient un peu moins de la moitié des vues au début, aujourd'hui les deux tiers

Éléments de Discussion

- › Forte demande pour des contenus d'**autoformation à R en français**, accessible **gratuitement** et avec une visée appliquée
- › La préexistence du site analyse-R a permis la mise en place rapide et à moindre coûts d'un webinaire hebdomadaire en ligne et ayant touché un public plus large qu'envisagé
- › Néanmoins, une certaine fatigue se fait ressentir tant des auditeurs que de l'intervenant
- › Intérêt de supports génériques librement accessibles ont un intérêt en matière d'autoformation, en particulier au second et au troisième cycle (et au-delà), complémentaires des enseignements spécifiques et disciplinaires
- › Valorisation des enseignements sous des formats ouverts et librement accessibles est essentiel dans une perspective de **science ouverte**.
- › Recenser / Référencer les différentes initiatives permet de mutualiser (cf. <https://rzine.fr/>)



webin-R

un séminaire sur l'analyse d'enquêtes avec R et RStudio

Merci

À bientôt pour un nouveau webin-R

Plus d'informations sur

<https://larmarange.github.io/webin-R/>